

# CSG500

# GAMEFACTOR

## CASE GAMING 500

### Gabinete

#### Listo para la batalla

Listo para ser ensamblado totalmente a tu gusto, el diseño del gabinete CSG500 de Game Factor te permite configurar el equipo que siempre soñaste. Su panel lateral de acrílico te permite observar los detalles internos de sus componentes trabajando y brillando en todo su esplendor para derrotar a todos tus enemigos.

## GAMING CASE CSG500

LISTO PARA

**LA BATALLA**

CSG500 | GABINETE MICRO  
ATX GAMER



## Características Sobresalientes



COMPATIBLE CON  
FUENTES ATX



VENTILACIÓN  
EXCEPCIONAL



CAPACIDAD DE 5  
VENTILADORES



FILTROS DE  
POLVO



GRÁFICOS  
HASTA 340 mm



DISIPADOR CPU  
HASTA 155 mm



**Espacio inteligente.** El diseño del chasis doblemente optimizado cuenta con espacio interno para tarjetas VGA de 340 mm y enfriador de CPU de hasta 155 mm.

**Completo.** El gabinete CSG500 soporta tarjetas Micro ATX, Mini ITX, y unidades SSD.



**Ventilación excepcional.** Para mantener tu equipo siempre fresco cuenta con ventilador frontal de 120mm con iluminación LED.

**Diseñado para ganar.** Mejor rendimiento y funcionalidad gracias a su espacio para placa micro ATX, con múltiples contactos y reductor de ruido.



**Completo.** El gabinete CSG500 cuenta con 1 puerto USB 2.0 y 1 puerto USB 3.0, entrada para auriculares 3.5mm y micrófono, justo lo que necesitas.



**Luminosidad extra.** Además de su increíble diseño la iluminación le imprime mayor realismo y emoción a tus juegos.

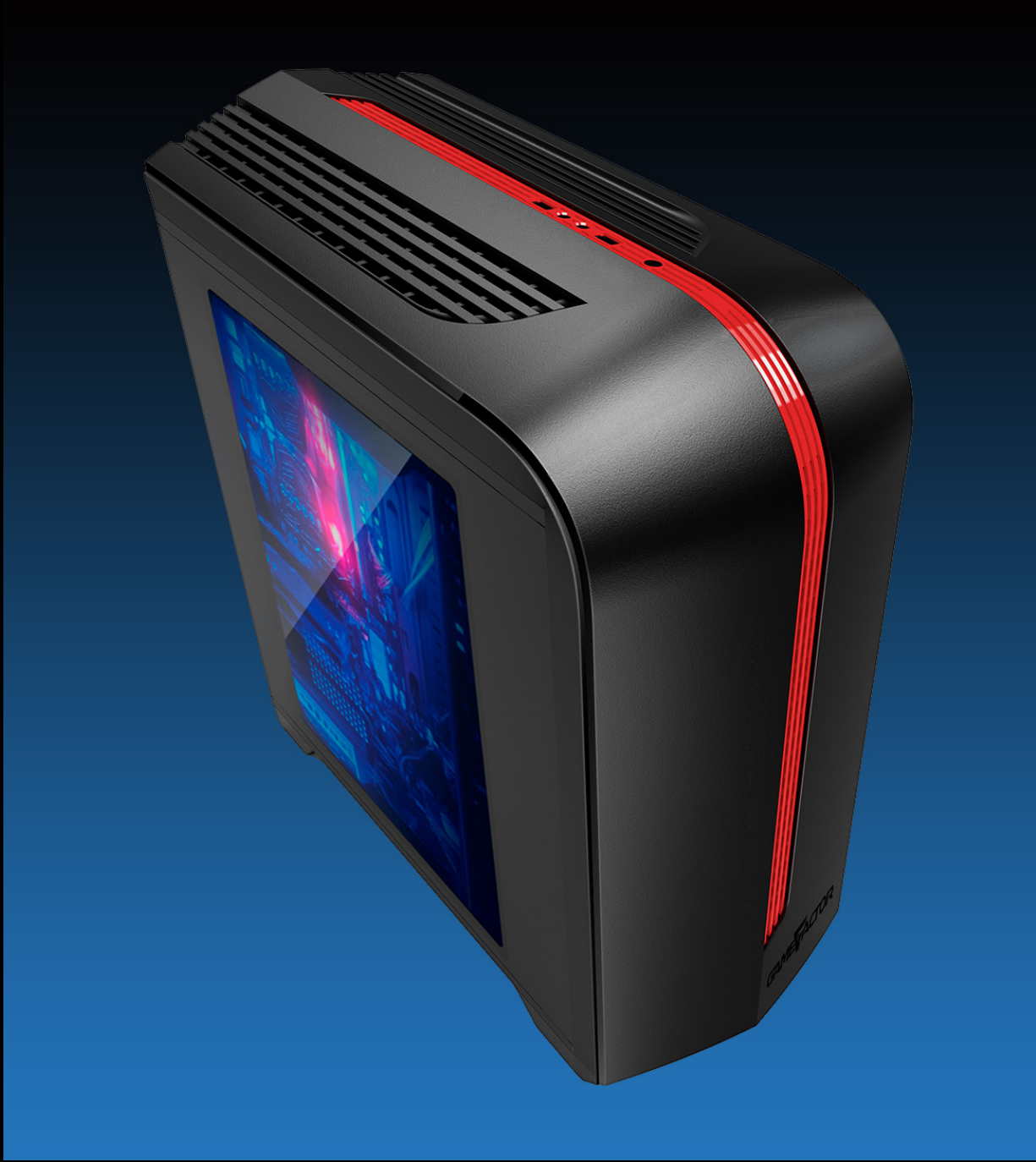


**Ventana lateral.** Para presumir el modding cuenta con una ventana de acrílico en su panel lateral para observar todos los componentes internos de tu gabinete CSG500 trabajando con color extra gracias a sus luces LED.

**Sólido.** Sus materiales están diseñados para resistir el uso rudo y constante a la hora de jugar.



**GAMEFACTOR**



# Especificaciones Técnicas

Modelo: CSG500

Artículo:	Gabinete
Tipo:	Gamer
Factor:	Micro ATX
Tarjetas soportadas:	Micro ATX, Mini ITX
Slots de expansión:	4
Bahías 3½ expuestas:	0
Bahías 2½ Ocultas:	2
Bahías 3½ ocultas:	2
Bahías 5¼ expuestas:	0
Bahías 5¼ ocultas:	0
Puertos frontales (panel superior):	USB 2.0 x 1, USB 3.0 x 1, Audio 3.5 mm x 1, Micrófono 3.5 mm x 1
Panel Lateral:	Acrílico
Ventiladores:	1 posterior de 120mm con luz led
Ventilación:	120 mm: 1 posterior , 2 superior y 2 frontal.
Dimensiones:	350 x 188 x 380
Peso:	3.8Kg
Características:	Filtro de polvo para fuente de poder. Soporta sistema de enfriamiento por agua.
Q'ty/Carton:	1

